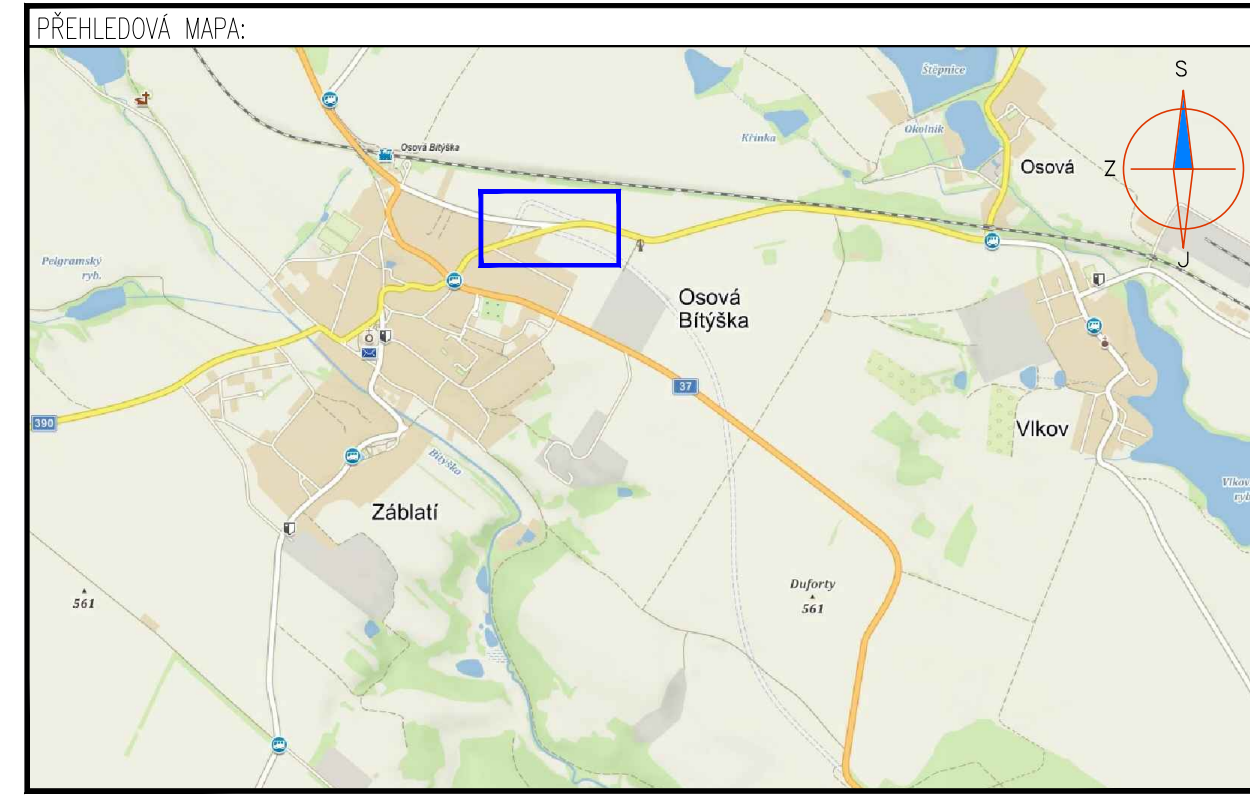


**LEGENDA:**

	PŘECHODNÉ DOPRAVNÍ ZNAČENÍ		PRACOVNÍ MÍSTO
	STÁVAJÍCÍ DOPRAVNÍ ZNAČENÍ		OBJÍZDNÁ TRASA PRO VEŠKÉRY PROVOZ
	STÁVAJÍCÍ DOPRAVNÍ ZNAČENÍ DOČASNĚ ZRUŠENÉ		POSUVNÉ PRACOVNÍ MÍSTO (SSZ)
	STÁVAJÍCÍ PŘECHODNÉ DOPRAVNÍ ZNAČENÍ		POSUVNÉ PRACOVNÍ MÍSTO

**POZNÁMKA:**

- Umístění přechodného dopravního značení dle TP č.66 (Zásady pro označování pracovišť na pozemních komunikacích)
- Stávající dopravní značení v rozporu s přechodnou úpravou provozu bude zneplatněno škrtnutím nebo zakrytí.
- Dopravní značení B28 umístěno 7 dní před zahájením stavby.



ZNAKOM s.r.o. – ZENGROVA 2694/4, 615 00 BRNO, TEL. 602 593 383, ZNAKOM@ZNAKOM.CZ, (PRACOVNÍŠTĚ: RYBNÍČEK 12, 602 00 BRNO)			
Vypracoval: Karel HANÁK podpis:	Zodpovědný projektant: Karel HANÁK podpis:	Redaktor: Radek SUCHOMEL podpis: mob: 602 593 383	
Technická kontrola: Petr BEDNÁŘ podpis:	Vedoucí projektant: Petr BEDNÁŘ podpis:	ZNAKOM s.r.o., ZENGROVA 2694/4, 615 00 BRNO	

Místo: OSOVÁ BÍTYŠKA	Číslo zak.: 20Z00236
Silnice: II/390	Formát: 297x1330
Staničení úseku: 16,065 – 16,370	Datum: 28.8.2020
Akce: I/37 OSOVÁ BÍTYŠKA - OBCHVAT	Číslo přílohy: 1
Obsah: PŘECHODNÉ DOPRAVNÍ ZNAČENÍ	