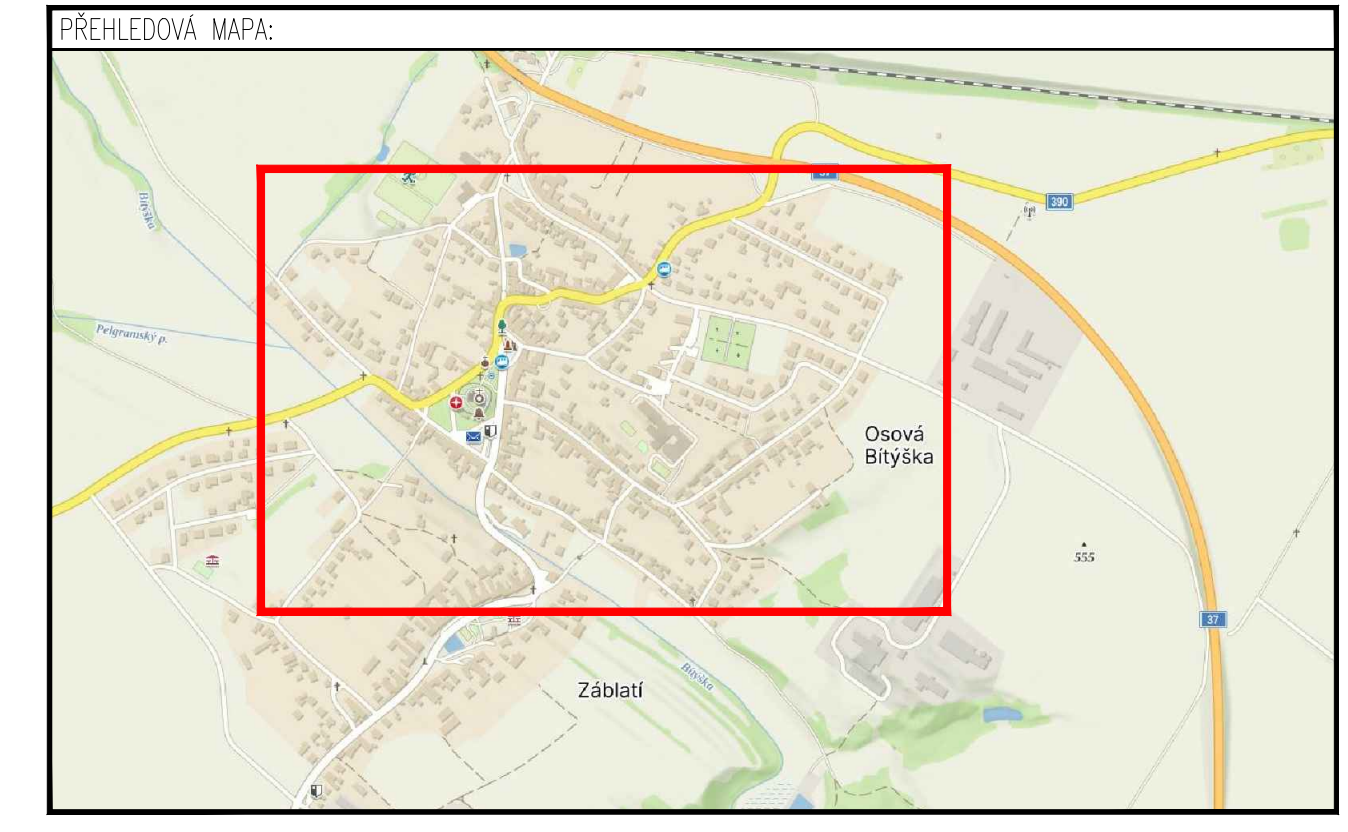


**LEGENDA:**

	PŘECHODNÉ DOPRAVNÍ ZNAČENÍ A15		VZOROVÉ POSUVNÉ PRACOVNÍ MÍSTO
	STÁVAJÍCÍ DOPRAVNÍ ZNAČENÍ IP4		TRASA NOVÉHO OPTICKÉHO KABELU - VÝKOP
	STÁVAJÍCÍ DOPRAVNÍ ZNAČENÍ IP4 DOČASNĚ ZRUŠENÉ		TRASA NOVÉHO OPTICKÉHO KABELU - VYUŽITÍ STÁVAJÍCÍ CHRÁNIČKY
			PRACOVNÍ MÍSTO
			MIMO VOZIDLA S ROZVLEČNÝMI STAVBY
			TEXT DODATKOVÉ TABULKY

**POZNÁMKA:**

- Umístění přechodného dopravního značení dle TP c.66 (Zásady pro označování pracovních míst na pozemních komunikacích)
- Stávající dopravní značení v rozporu s přechodnou úpravou provozu bude zneplatněno škrtnutím nebo zakrytím.
- Dopravní značení IP22 umístěno 7 dní před začleněním uzavírky, v den montáže uzavírky bude DZ demontováno.
- V případě zásahu do vozovky - do konečné úpravy povrchu při provozu bude obousměrně umístěno dopravní značení A7a.



**ETAPA 1**

ZNAKOM s.r.o. - ZENGOVA 2694/A, 615 00 BRNO, TEL. 725 015 243, ZNAKOM@ZNAKOM.CZ, (PRACOVNÍSTE: RYBNÍČEK 12, 602 00 BRNO)		
Výpracoval: Karel HANÁK	Zodpovědný projektant: Karel HANÁK	Řešitel: Petr OŠMERA
podpis:	podpis:	podpis:
Technická kontrola: Petr BEDNAR	Vedoucí projektant: Petr BEDNAR	podpis:
podpis:	podpis:	podpis:
Místo: OSOVÁ BÍTÝŠKA	Formát: 594x900	Číslo zak.: 25200758
Silnice: II/390; MK	Datum: 04.04.2025	
Staničení úseku: KM 17,090; -	Číslo přílohy: 1	
Akce: FTTH_OSOVÁ BÍTÝŠKA_ZDĀR NAD SÁZAVOU_OSZDA1		
Obsah: PŘECHODNÉ DOPRAVNÍ ZNAČENÍ		